

## Module Bewerbungscoaching

### Modul A 01

#### **Bewerbungscoaching - kurz und knackig**

9 Gesprächseinheiten / 2 Wochen

⇒ In wenigen Beratungsterminen erstellen wir mit Ihnen professionelle Bewerbungsunterlagen und sorgen für die Digitalisierung Ihrer Zeugnisse. Nach einer Stellenrecherche werden Bewerbungen für verschiedene Angebote/Arbeitgeber erarbeitet.

### Modul A 02

#### **Bewerbungscoaching – intensiv**

17 Gesprächseinheiten / 4 Wochen

⇒ Auch in diesem Modul wird eine aussagekräftige Bewerbung erstellt. Weiterhin bereiten wir Sie auf ein Vorstellungsgespräch vor und erarbeiten Antwortstrategien für Problemfragen. Für den gesamten Bewerbungsprozess steht insgesamt mehr gemeinsame Beratungszeit zur Verfügung. Das ist insbesondere dann hilfreich, wenn privat keine EDV-Technik vorhanden ist bzw. eine große Unsicherheit im Umgang mit dieser besteht.

### Modul A 03

#### **Bewerbungscoaching – all inklusive**

26 Gesprächseinheiten / 8 Wochen

⇒ In besonderen Lebensphasen oder nach längerer beruflicher Auszeit ist oftmals eine neue berufliche Ausrichtung erforderlich. In diesem Modul steht eine sorgfältige Bestandsaufnahme vorhandener Kompetenzen/Stärken im Vordergrund. Alternative und neue berufliche Möglichkeiten werden gesucht, diskutiert und beworben.



## Module Kenntnisvermittlung

### Modul C 01

#### **Kenntnisvermittlung EDV**

(160 Unterrichtsstunden/20 Schulungstage)



### Modul C 02

#### **Kenntnisvermittlung kaufmännisch**

(160 Unterrichtsstunden/20 Schulungstage)



### Modul C 03

#### **Kenntnisvermittlung Pflege/Betreuung**

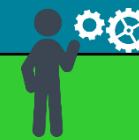
(160 Unterrichtsstunden/20 Schulungstage)



### Modul C 04

#### **Kenntnisvermittlung Lager/Logistik**

(160 Unterrichtsstunden/20 Schulungstage)



## Module Praktische Erprobung

Weiterhin können Sie sich in unseren E-Modulen im einen betrieblichen Praktikum erproben. Ein Bewerbungscoaching ist in diesen Modulen jeweils enthalten. Auf diese Weise können Sie ein neues Berufsfeld für sich austesten und einen potenziellen Arbeitgeber von sich als Mitarbeiter/-in überzeugen.

### **Module der praktischen Erprobung (MAG) inkl. Bewerbungscoaching**

- E01 (11 Gesprächseinheiten, 10 Tage MAG)
- E02 (16 Gesprächseinheiten, 20 Tage MAG)
- E03 (27 Gesprächseinheiten, 40 Tage MAG)

### **Kombination von Modulen:**

Jedes Modul kann separat durchgeführt werden. Es ist aber auch eine Kombination verschiedener Module wie folgt möglich:

- Module A01 bis A03 mit Modulen C01 bis C04
- Module E01 bis E03 mit Modulen C01 bis C04



## Kosten/Förderung

Alle unsere Modul-/Beratungsangebote sind nach AZAV und werden mit einem Aktivierungs- und Vermittlungsgutschein (AVGS) gefördert und sind daher für Sie kostenfrei.

*Wir informieren Sie gern persönlich, telefonisch oder per Email über die Maßnahme und klären mit Ihnen alle offenen Fragen.*

**Beratungstermin unter:**

**☎ 03605 543624**





## Auf einen Blick

- ⇒ Beratung beim Leistungsträger und Ausstellung eines AVGS
- ⇒ Termin mit AWT vereinbaren

### Zum Ersttermin mitbringen!

- ⇒ **bisherige Bewerbungsunterlagen, Bewerbungsfoto, Zeugnisse/Nachweise im Original**

## Festlegung der Modulauswahl und Planung des zeitlichen Ablaufs

Kenntnis-  
vermittlung

Bewerbungs-  
coaching

Praktische  
Erprobung

### ⇒ **Beratungstermine:**

gemäß individueller Absprache

### ⇒ **Unterrichtszeiten:**

Montag bis Freitag: 08:00 Uhr bis 15:00 Uhr

### ⇒ **Praktikumszeiten:**

gemäß Vereinbarung mit dem Arbeitgeber

### ⇒ **Teilnahmedauer:**

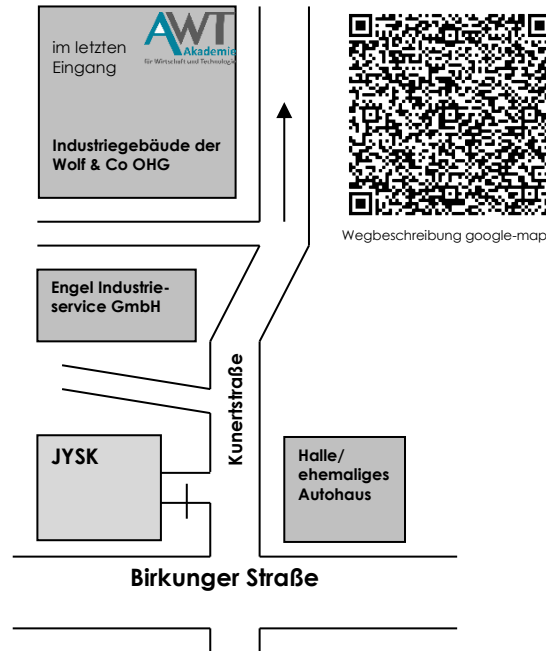
je nach Modulauswahl 2 bis 12 Wochen

### ⇒ **Abschluss:**

Teilnahmebescheinigung



## Wo wir sind...



## Kontaktdaten

AWT Akademie für Wirtschaft  
und Technologie GmbH  
Kunertstraße 7-9  
37327 Leinefelde

## Ansprechpartner

Frau Spies, Frau Meier-Rinke  
☎ 03605 543624

✉ awt-leinefelde@awt-akademie.de

[www.awt-akademie.de](http://www.awt-akademie.de)



# AWT Akademie

für Wirtschaft und Technologie

## NEUSTART

### BERUF UND ARBEIT

Bewerbungscoaching, Kenntnisvermittlung  
und praktische Erprobung

## Leinefelde



Ein **zertifiziertes Angebot** für den  
Aktivierungs- und Vermittlungsgutschein  
(§45 Abs.1 Satz 1 SGB III)

**Maßnahmenummer: 097/1623/2021**